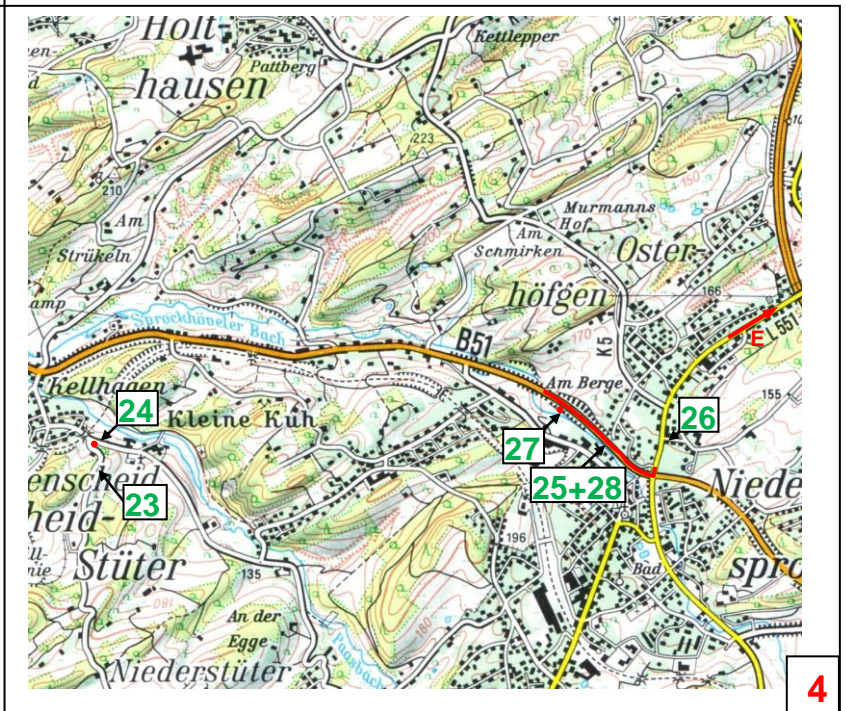
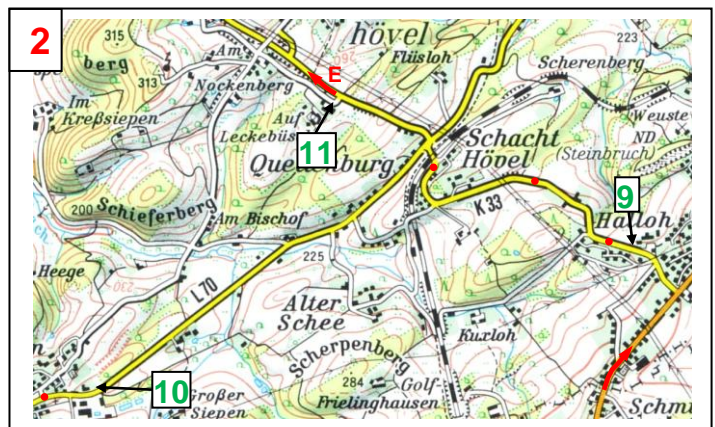
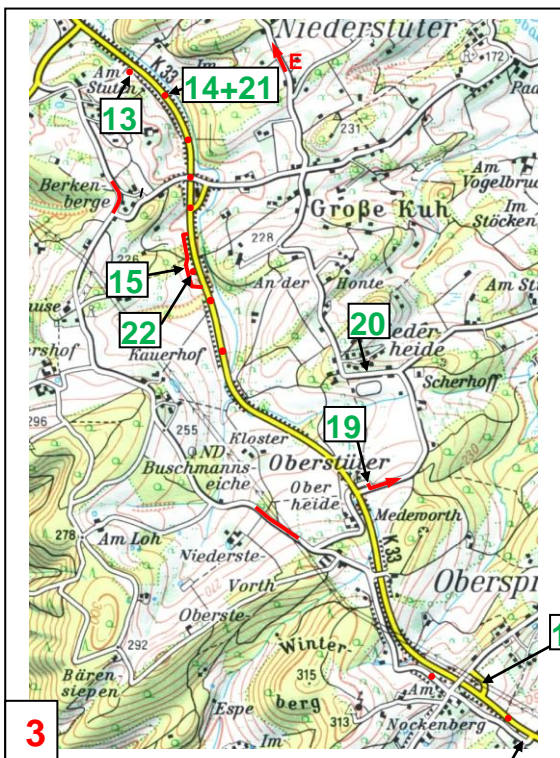
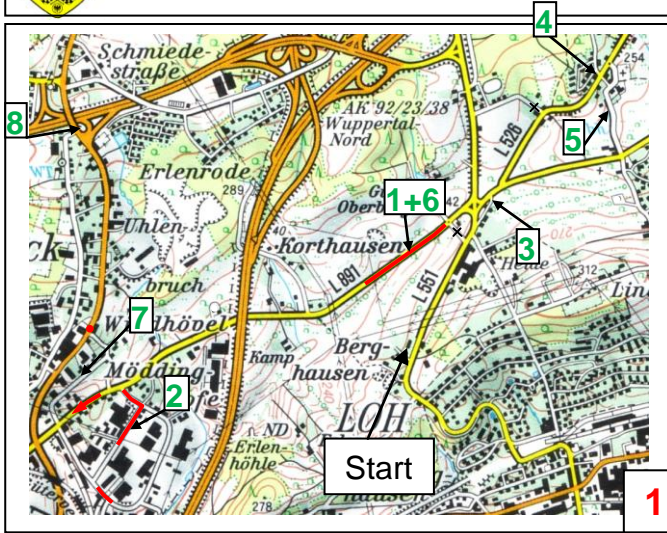




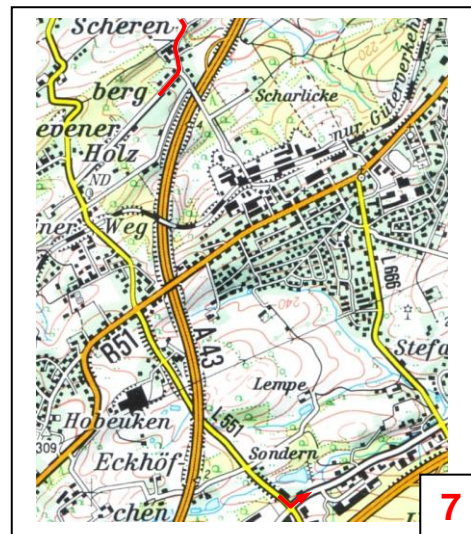
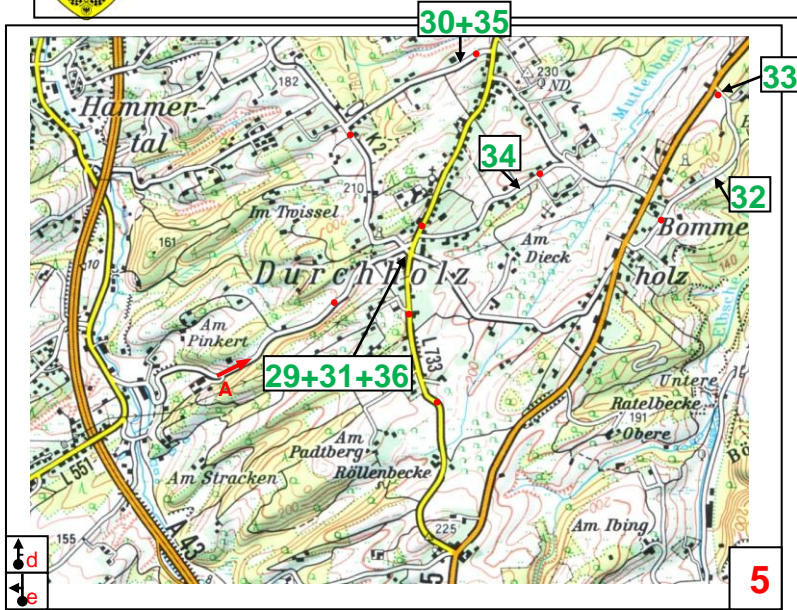
24. Orientierungsfahrt "Rund um den Ennepe-Ruhr-Kreis" 18.6.2022

Klasse B + C Seite 1





24. Orientierungsfahrt "Rund um den Ennepe-Ruhr-Kreis" 18.6.2022
 Klasse B + C Seite 2



In dieser Aufgabe sind zuerst die Punkte und dann erst Striche und Pfeile zu fahren.

